



ITINERARIO DE VIAJE

CHINA

Del 10 al 19 de noviembre

fjipo
VIAJES

VIAJE EN GRUPO A CHINA

RESUMEN

FECHAS Y ORIGEN

Del 10 al 19 de NOVIEMBRE

10 DÍAS

📍 DESDE SEVILLA

PRECIO

2.145€/PERSONA + 165€ TASAS
Y SEGURO

VUELOS

IDA - 10 de noviembre

17:45 Sevilla - 00:20 Estambul
02:05 Estambul - 16:15 Pekín (+1 día)

VUELTA - 18 de noviembre

23:05 Shanghai - 06:05 Estambul
13:50 Estambul - 16:45 Sevilla (+1 días)

HOTELES

Hoteles 5* en las ciudades de Beijing, Xian y Shanghai, con excelentes ubicaciones.

INCLUYE

- Vuelos de ida y vuelta.
- Hoteles de 5* con desayuno.
- Traslados privados en destino.
- Comidas según itinerario.
- Visitas guiadas según el programa.
- Guía acompañante desde Andalucía.
- Guía local en español
- Clase de caligrafía China.
- Experiencia en Tren de Levitación Magnética Maglev

NO INCLUYE

- Visado
- Gastos personales
- Propinas
- Excursiones opcionales
- Bebidas en almuerzos y cenas
- Cualquier servicio no incluido arriba
- Tasas y seguro: 165€/persona

DEPÓSITO DE RESERVA:

400€/persona

A descontar del precio final.

MÁS INFORMACIÓN Y RESERVAS

✉ hola@flipoviajes.com

☎ [695.925.088](tel:695.925.088) · [623.999.022](tel:623.999.022)

CHINA



DÍA 1 · SEVILLA · BEIJING

Vuelo con destino Beijing vía ciudad de conexión. Noche a bordo.

DÍA 2 - LLEGADA A BEIJING

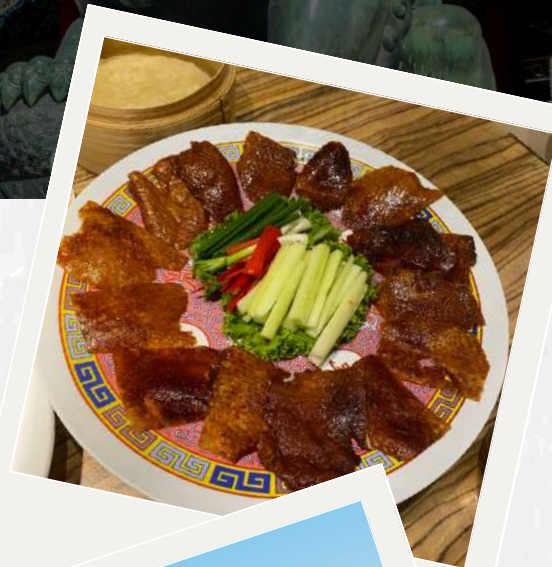
Llegada a Beijing, capital de China. Traslado al hotel y alojamiento.

DÍA 3 · BEIJING

Desayuno. Visita a la emblemática Plaza de Tiananmen y la majestuosa Ciudad Prohibida, un impresionante conjunto de palacios con siglos de historia.

Almuerzo. Por la tarde viviremos una experiencia tradicional en una casa de té y visitaremos el Palacio de Verano.

Por la noche, disfrutaremos de una cena donde degustaremos el tradicional pato laqueado. Alojamiento.



CHINA



DÍA 4 • BEIJING • XI'AN

Desayuno. Excursión a la Gran Muralla China en el sector de Juyongguan.

Almuerzo. Parada para admirar el Estadio Nacional (Nido de Pájaro) y el Centro Acuático (Cubo de Agua) (exteriores). Alojamiento.

DÍA 5 • XI'AN

Desayuno. Visita del Templo del Cielo, un lugar cargado de simbolismo y arquitectura única. Visita a un taller de perlas.

Traslado a la estación para tomar tren de alta velocidad hacia Xi'an. Almuerzo tipo picnic. Llegada y paseo por la zona de la Gran Pagoda de la Oca Silvestre (exterior), donde conoceremos el arte de la caligrafía china.

Actividad opcional: espectáculo musical en el Teatro Tangyuegong (consultar suplemento). Alojamiento.



CHINA



DÍA 6 · XI'AN

Desayuno. Visita del Museo de los Guerreros de Terracota, uno de los mayores hallazgos arqueológicos del mundo.

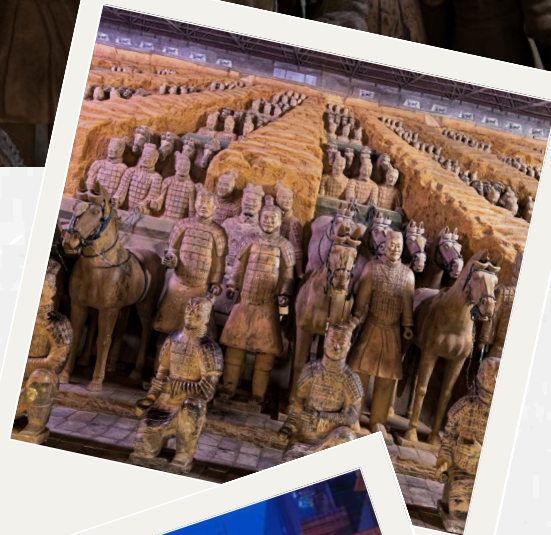
Almuerzo. Paseo por el animado Barrio Musulmán y visita a un taller de jade para conocer esta piedra preciosa. Alojamiento.

DÍA 7 · SHANGHAI

Desayuno. Traslado en tren de alta velocidad hacia Shanghái. Almuerzo tipo picnic. Llegada y traslado al hotel.

Por la tarde, exploraremos la calle Nanjing Road, famosa por sus tiendas, y pasearemos por el Malecón (The Bund) con vistas al río y a los rascacielos.

Visita a un taller de seda para conocer este material emblemático de China. Alojamiento.



CHINA



DÍA 8 · SHANGHAI

Desayuno. Visita del Jardín Yuyuan, un oasis de tranquilidad en el corazón de la ciudad, y del Templo del Buda de Jade.

Almuerzo. Subida al mirador de la Torre Jinmao (piso 88) para disfrutar de una vista espectacular.

Paseo por la Concesión Francesa, una de las zonas con más encanto de la ciudad.
Alojamiento.

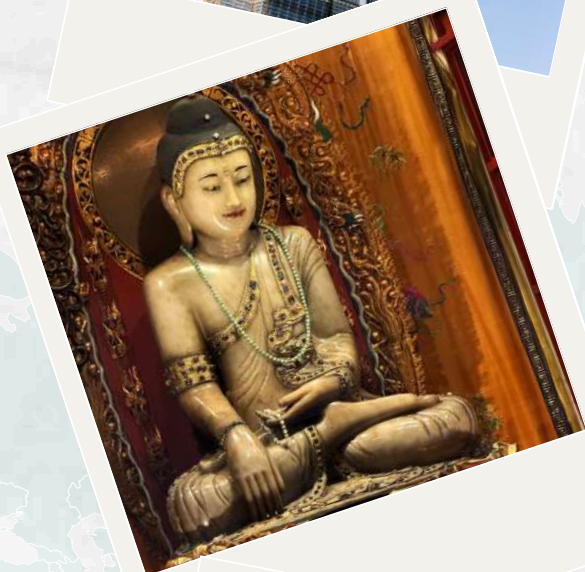
DÍA 9 · SHANGHAI · SEVILLA

Desayuno. Tiempo libre hasta el traslado a la estación de Longyang para tomar el tren Maglev (levitación magnética) hacia el aeropuerto.

Vuelo de regreso a España.

DÍA 10 · SEVILLA

Llegada y fin del viaje.



RESERVA AHORA

¡Que las plazas vuelan!

PRECIO

2.145€/PERSONA
+ 165€ TASAS y SEGURO

DEPÓSITO DE RESERVA:

400€/persona

A descontar del precio final.

✉ hola@flipoviajes.com

☎ 695 925 088 · 623 999 022

¿Qué dices, te vienes? 

flip
VIAJES